



## Αφυδάτωση Ιλύος

### Φιλτρόπρεσσα

Το συγκρότημα της φιλτρόπρεσσας αποτελείται από σύστημα κροκίδωσης λάσπης, σύστημα πάχυνσης, ταινιοφιλτρόπρεσσα πολλαπλών βαθμίδων συμπίεσης και πίνακα χειρισμού. Η κατασκευή του συγκροτήματος είναι εξ' ολοκλήρου από ανοξείδωτο χάλυβα ενώ διασφαλίζεται η πρόσβαση προς όλα τα τμήματα του, για τον έλεγχο και τη συντήρηση.

Πρόκειται για ένα πλήρως αυτοματοποιημένο συγκρότημα αφυδάτωσης το οποίο διαθέτει διατάξεις ελέγχου και λειτουργίας καθώς και συστήματα ασφαλείας με αντίστοιχους συναγερμούς για προειδοποίηση σε περίπτωση κινδύνου.

### Η ταινιοφιλτρόπρεσσα αποτελείται από:

- Πλαίσιο συναρμολόγησης από ανοξείδωτο χάλυβα.
- Δοχείο κροκίδωσης με αναδευτήρα εξ ολοκλήρου από ανοξείδωτο χάλυβα.
- Τύμπανο πάχυνσης/κροκίδωσης λάσπης από ανοξείδωτο χάλυβα.
- Ταινίες αφυδάτωσης με συμπίεση από πολυεστέρα.
- Αυτόματη διάταξη για την τάνυση των ταινιών.
- Πνευματική διάταξη για την ευθυγράμμιση των ταινιών.
- Σύστημα πλύσεως των ταινιών με ακροφύσια.
- Διάταξη συγκέντρωση και φίλτρανης υγρών.
- Τερματικός πίνακας και πίνακας ρυθμίσεων.
- Δίκτυο σωληνώσεων και ηλεκτρικών παροχών.

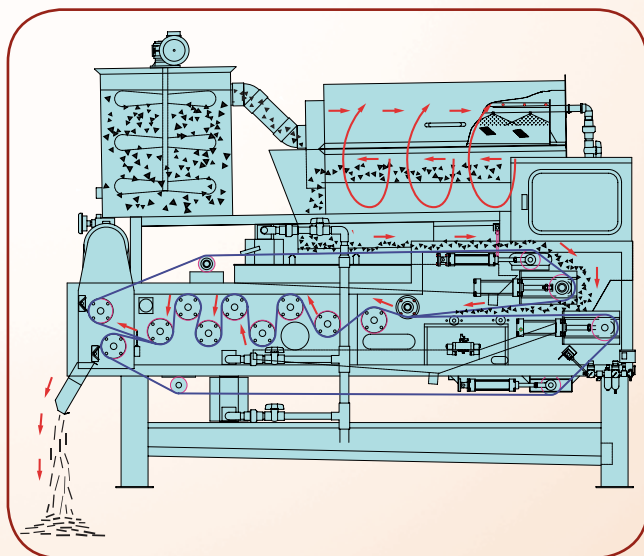
### Πλεονεκτήματα

- α.** Πλήρως αυτοματοποιημένη διεργασία - λειτουργία μέσω χρονοπρογράμματος.
- β.** Ευρύ φάσμα εφαρμογών.
- γ.** Περιστροφικό τύμπανο πάχυνσης με το οποίο επιτυγχάνεται η αύξηση της συγκέντρωσης της λάσπης και κατ' επέκταση η αύξηση της ικανότητας αφυδάτωσης του συστήματος κατά 35-40% σε σύγκριση μια συμβατική φιλτρόπρεσσα (χωρίς τύμπανο πάχυνσης).
- δ.** Αυτόματο σύστημα τάνυσης και ευθυγράμμισης.

**ε.** Ελάχιστη κατανάλωση πολυηλεκτρολύτη.

**στ.** Ελαχιστοποίηση κόστους λειτουργίας και συντήρησης.

**ζ.** Η ταινιοφιλτρόπρεσσα είναι εξοπλισμένη με ειδική συσκευή ελέγχου και ασφαλείας λειτουργίας με συναγερμό για την προειδοποίηση σε περίπτωση κινδύνου.



Μοντέλο	TB-1000	TB-1500	TB-2000
Πλάτος ταινίας (mm)	1000	1500	2000
Δυναμικότητα (m <sup>3</sup> /hr)	6,5-10,5	9,5-16	18-30
Υγρασία (%)	63-84,5	63-84,5	63-84,5
Ισχύς (HP)	1,5	1,75	2,75
Διαστάσεις LxWxH (mm)	2600x1050x2500	2700x2150x2900	3400x2650x3300

### Συγκρότημα Αφυδάτωσης με Σακόφιλτρα

Πρόκειται για ένα σύστημα αφύγρανσης ιλύος με τη χρήση ειδικών σακόφιλτρων κατασκευασμένων από συνθετικό υλικό, σε ειδικό ανοξείδωτο (AISI 304L) συγκρότημα.

Τα σακιά τοποθετούνται σε ειδικά ανοξείδωτα κολάρα, σχεδιασμένα έτσι ώστε να γίνεται όσο το δυνατόν καλλίτερη κατανομή της λάσπης.

Το ρεύμα της λάσπης εισάγεται από το επάνω μέρος του συστήματος και με την βοήθεια της βαρύτητας γίνεται η απόρριψη του υγρού από τα σακόφιλτρα. Το απορριπτόμενο υγρό συλλέγεται στο σύστημα διοχέτευσης στο κάτω μέρος του συστήματος και οδηγείται για περαιτέρω επεξεργασία ή χρήση.

Μετά από λίγες ώρες λειτουργίας μπορεί να επιτευχθεί 15%~25% συγκέντρωση της λάσπης σε στερεά. Μετά την πλήρωση των σακίων με λάσπη τα σακιά σφραγίζονται και απομακρύνονται σε ανοιχτό χώρο αποθήκευσης προς διάθεση σαν στερεά απορρίμματα.

Ο όγκος της λάσπης συνεχίζει να μειώνεται ανεξάρτητα από καιρικές συνθήκες. Το ειδικό υλικό των σάκων αποτρέπει την εισροή των βροχών στο εσωτερικό του σακίου ενώ παράλληλα επιτρέπει την αφυδάτωση της λάσπης με εξάτμιση.

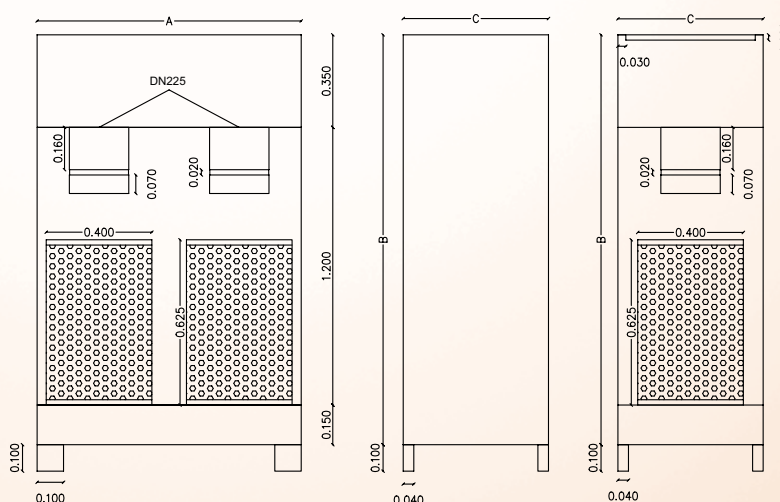
Το σύστημα σακόφιλτρων είναι κατασκευασμένο εξολοκλήρου από AISI 304L και περιλαμβάνει:

- Πλαίσιο στιβαρής κατασκευής.
- Κολάρα προσαρμογής σάκων.
- Στηρίγματα πυθμένα.
- Δοχείο συλλογής στραγγιδίων.
- Αντλία στραγγιδίων.
- Αντλία τροφοδοσίας της εγκατάστασης.
- Υποδοχέα Inox.
- Αισθητήριο στάθμης υπερήχων.



### Πλεονεκτήματα:

- Μικρό κόστος λειτουργίας-ελάχιστη κατανάλωση ηλ. ενέργειας.
- Δεν απαιτείται εξειδικευμένο προσωπικό για τη λειτουργία του συγκροτήματος.
- Πολύ καλό αποτέλεσμα (15-25%).
- Εύκολη και άμεση εγκατάσταση.
- Δεν απαιτείται ιδιαίτερος χώρος στέγασης.
- Μικρό κόστος συντήρησης αφού δε φέρει μηχανικά και βιδωτά μέρη.



ΔΙΑΣΤΑΣΕΙΣ	2 ΣΑΚΚΩΝ	3 ΣΑΚΚΩΝ	4 ΣΑΚΚΩΝ
Μήκος	A = 1.00m	A = 1.55m	A = 2.00m
Ύψος	B = 1.70m	B = 1.70m	B = 1.70m
Πλάτος	C = 0.55m	C = 0.55m	C = 0.55m